



CARDI

Data / Date 28/08/2020

Cod. TARATURA T1 MU-EL - T1 ME-EL_110-120V & 230V.dft

Descrizione
Description

T1 MU-EL / T1 ME-EL

Schema montaggio e taratura frizione
Clutch assembly and calibration diagram

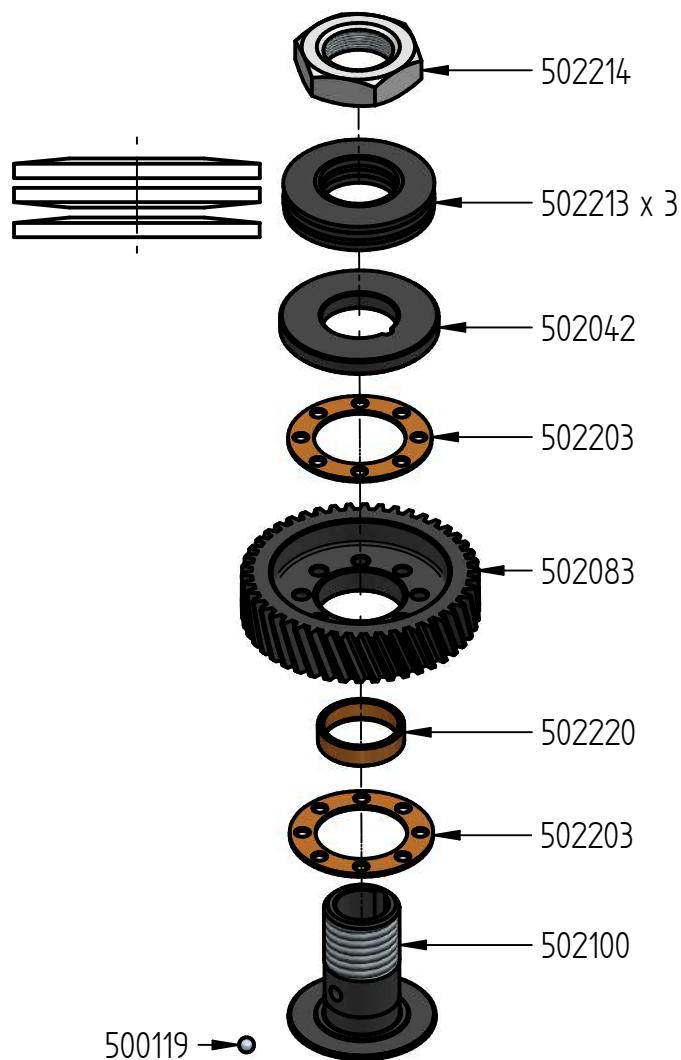
Procedura:

1. Ingrassare le parti che compongono il sistema frizione e montarle secondo la sequenza indicata nel disegno A, ponendo attenzione al corretto orientamento delle molle a tazza 502213
2. Bloccare l'albero come indicato in figura B, quindi stringere il dado 502214 finché l'ingranaggio 502083 slitti alla coppia indicata
3. Ruotare di 20-25 giri completi l'ingranaggio 502083, quindi misurare la coppia, riportandola, se necessario, al valore indicato in figura B

Procedure:

1. Grease the parts that make up the clutch system and assemble them according to the sequence indicated in drawing A, paying attention to the correct orientation of the bevel springs 502213
2. Lock the spindle as shown in figure B, then tighten the nut 502214 until the gear 502083 slips to the indicated torque
3. Turn the gear 502083 20-25 full turns, then measure the torque, and calibrate it, if necessary, to the value indicated in drawing B

A



B

Coppia di taratura frizione
Calibration of clutch torque

12 Nm

